

仙塩広域都市計画道路の変更（宮城県決定）

1. 都市計画道路中3・4・103号北浜沢乙線を3・4・103号北浜赤坂線及び3・4・239号向ヶ丘沢乙線に、3・4・134号下馬春日線を3・4・134号下馬泉沢町線及び3・4・240号森郷春日線に、3・3・231号清水沢多賀城線を3・3・231号多賀城跡仙台港線に名称を改め、3・4・103号北浜赤坂線ほか5路線を次のように変更する。

種別	名称		位置			区域	構造				備考		
	番号	路線名	起点	終点	主な経過地	延長	構造形式	車線の数	幅員	地表式の区間における鉄道等との交差の構造			
幹線街路	3・4・103	北浜赤坂線	塩竈市北浜四丁目	塩竈市赤坂	塩竈市本町	約2,060m	地表式	2車線	20m	幹線街路と平面交差4箇所	<ul style="list-style-type: none"> ・名称の変更 ・起点・終点位置の変更 ・主な経過地の変更 ・延長の変更 ・幅員の変更 ・地表式の区間における鉄道等との交差の構造の変更 		
	車線の数の内訳		2車線			約1,670m							
			4車線			約390m							
	なお、塩竈市海岸通地内に交通広場を設ける。(本塩釜駅 面積 約2,800㎡)												
	3・4・239	向ヶ丘沢乙線	塩竈市向ヶ丘	利府町しらかし台二丁目	利府町利府字堀切前	約5,600m	地表式	2車線	16m	J R 東北新幹線と立体交差1箇所 J R 東北本線(利府線)と立体交差1箇所 自動車専用道路1・3・1号仙塩幹線と立体交差1箇所 幹線街路と平面交差3箇所			
	3・3・107	玉川岩切線	塩竈市東玉川町	多賀城市岩切字昭和	多賀城市市川字館前	約4,500m	地表式	4車線	25m	J R 東北本線と立体交差1箇所 自動車専用道路1・3・1号仙塩幹線と立体交差1箇所 幹線街路と平面交差4箇所		<ul style="list-style-type: none"> ・区域の一部変更 ・延長の変更 ・地表式の区間における鉄道等との交差の構造の変更 	
	車線の数の内訳		2車線			約1,560m							
			4車線			約2,940m							
	3・4・134	下馬泉沢町線	多賀城市伝上山三丁目	塩竈市泉沢町	塩竈市東玉川町	約2,630m	地表式	2車線	18m	J R 仙石線と立体交差1箇所 J R 東北本線と立体交差1箇所 幹線街路と平面交差5箇所		<ul style="list-style-type: none"> ・名称の変更 ・起点・終点位置の変更 ・延長の変更 ・車線の数の決定 ・地表式の区間における鉄道等との交差の構造の変更 	
	3・4・240	森郷春日線	利府町森郷字新太子堂	利府町春日字宮ノ前	利府町森郷字惣ノ関北	約1,010m	地表式	2車線	18m	幹線街路と平面交差2箇所			

種別	名称		位置			区域	構造				備考
	番号	路線名	起点	終点	主な経過地	延長	構造形式	車線の数	幅員	地表式の区間における鉄道等との交差の構造	
幹線街路	3・3・231	多賀城跡 仙台港線	多賀城市 浮島字宮前	多賀城市 町前一丁目	多賀城市 八幡一丁目	約 2,520m	地表式 嵩上式	2車線	28 m		<ul style="list-style-type: none"> ・名称の変更 ・起点位置の変更 ・終点の地名の変更 ・主な経過地の変更 ・延長の変更 ・構造形式の変更 ・地表式の区間における鉄道等との交差の構造の変更
	車線の数の内訳		2車線			約 2,260m					
			4車線			約 260m					
構造形式の内訳		多賀城市 八幡字庚田	多賀城市 八幡一丁目	多賀城市 八幡字一本柳	約 560m	嵩上式		11.5m	仙台臨海鉄道と立体交差 1箇所 JR仙石線と立体交差 1箇所		
					約 1,960m	地表式		11.5 ~28 m	JR東北本線と立体交差 1箇所 幹線街路と平面交差 5箇所		

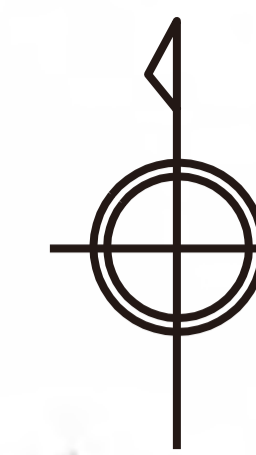
「区域および構造は計画図表示のとおり」

2. 都市計画道路中 3・4・112号海岸通下馬線及び 3・5・118号本町南町線を廃止する。

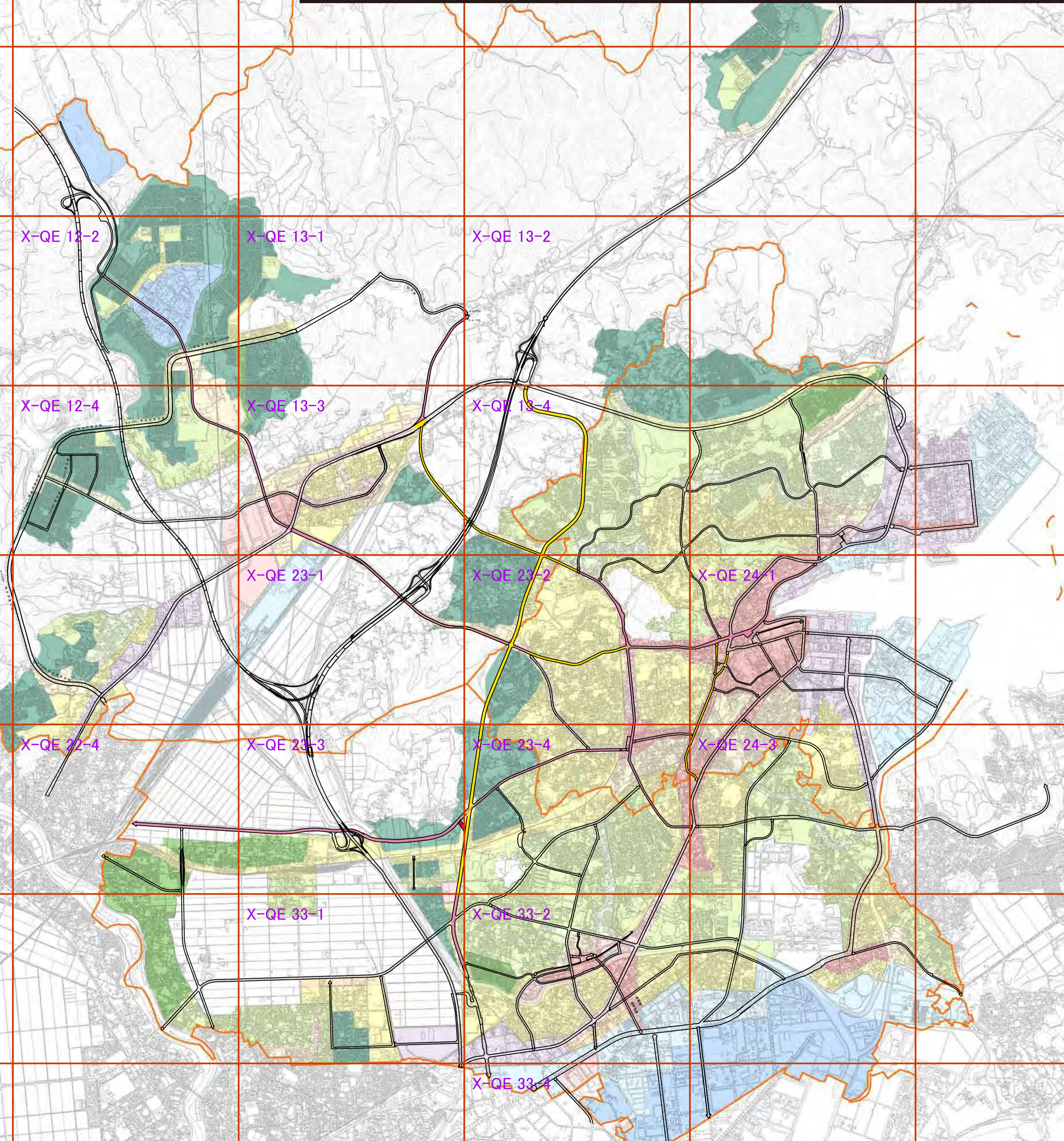
理由

仙塩広域都市計画区域（東部地区）に位置する塩竈市、多賀城市及び利府町において、地域の特性を重視した将来幹線道路網の機能と役割の調査及び検証を行い、社会経済情勢の変化に適応した道路網の再構築が必要となったことから、都市計画道路を変更するものである。

仙塩広域都市計画道路の変更（宮城県決定） 計画図 S=1:20,000(A1) S=1:40,000(A3)



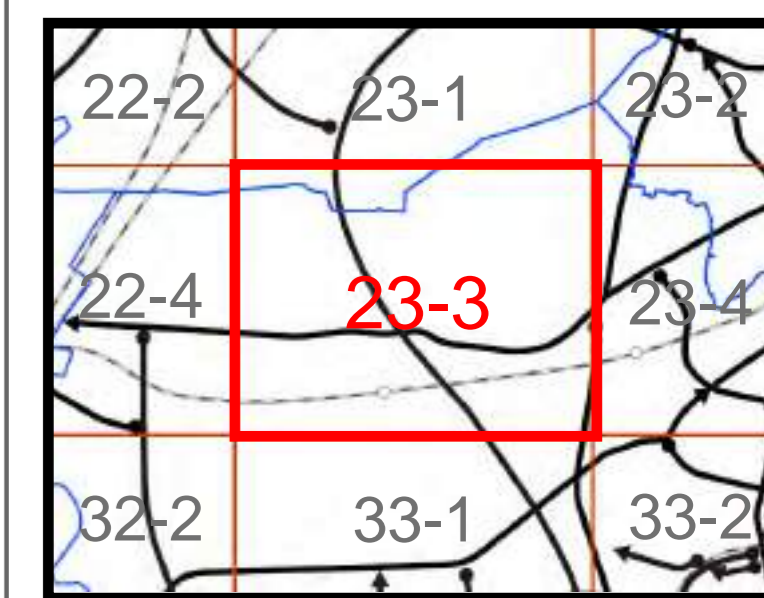
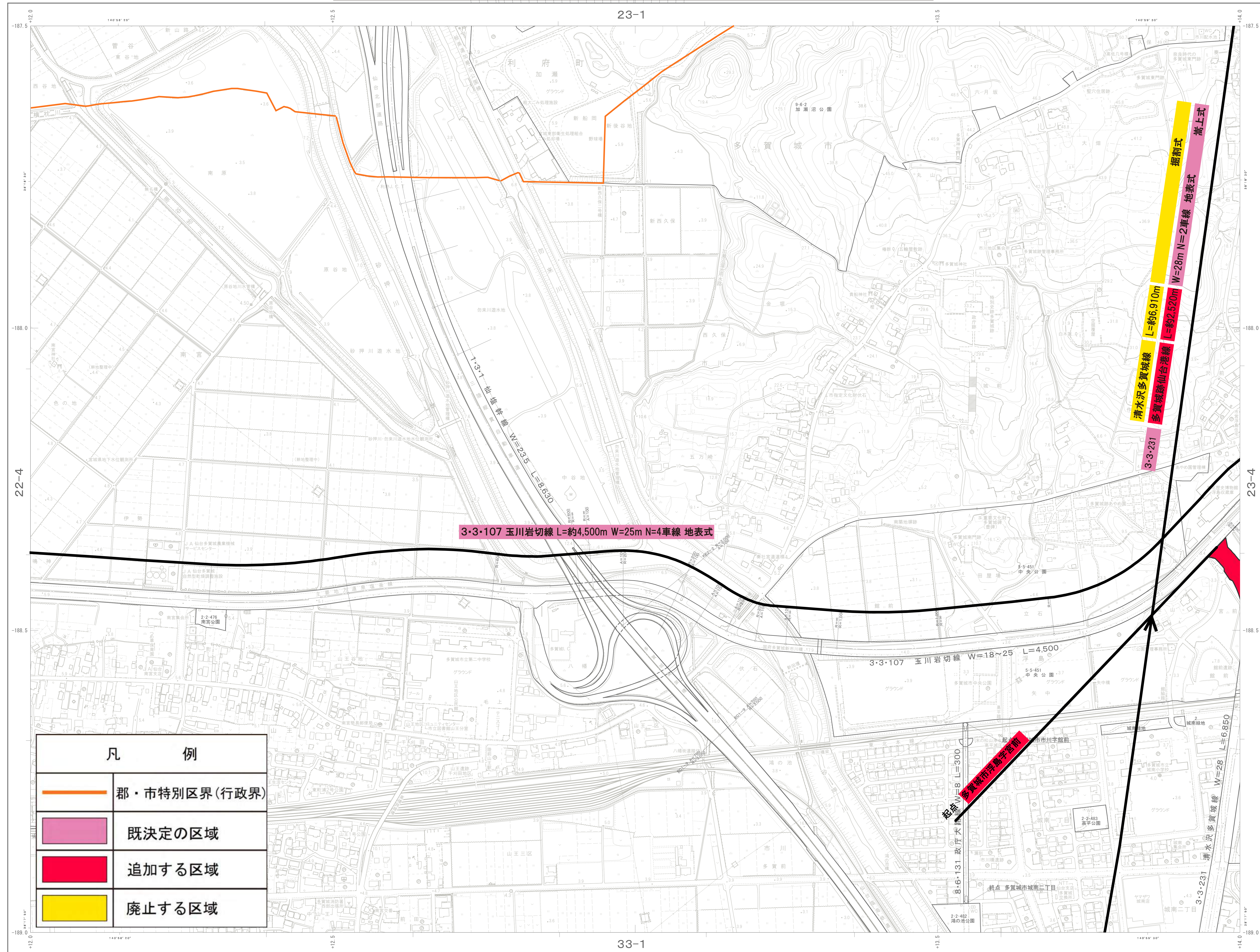
仙塩広域都市計画
多賀城
塩竈
利府
都市計画図（抜粋）



凡 例	
	行政区域
	市街化区域
	市街化調整区域（用途指定済）
用途地域	建ぺい率 容積率
	第一種低層住居専用地域 40% 60%
	第二種低層住居専用地域 50 80
	第一種中高層住居専用地域 40 60
	第二種中高層住居専用地域 60 200
	第一種住居地域 60 200
	第二種住居地域 60 200
	近隣商業地域 80 200
	商業地域 80 300
	準工業地域 80 200
	工業地域 60 200
	工業専用地域 60 200
	都市計画道路
	都市計画公園・緑地
	都市計画調整地
	地区計画区域
	土地区画整理事業区域
	上段 容積率（建築物の延べ面積の敷地面積に対する割合）（%）
	中段 用途地域種別の略称
	下段 建ぺい率（建築物の建築面積の敷地面積に対する割合）（%）

凡 例	
	既決定の区域
	追加する区域
	廃止する区域

※図面データは国土数値情報（用途地域データ）から作成（国土交通省）



Legend table with symbols for buildings, roads, and other features.

Legend table with symbols for various types of roads and infrastructure.

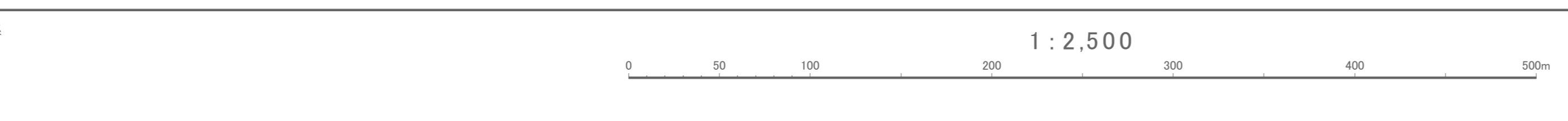
Legend table with symbols for road markings and signs.

Legend table with symbols for topographic features like rivers and elevation.

座標系の測地座標はJGD2011を指定する
JGD2011は平成23年10月21日時点の測量法施行令
(昭和24年政令第322号)第2条及び第3条を準拠とする
測距は東京メトリック法
図面に表示してある座標値はキロメートル単位
方眼は0.5キロメートル間隔
図面に表示してある経緯度目盛は10秒単位
高さの基準は東京湾の平均海面

凡例 (Legend) table with color-coded boxes and text: 郡・市特別区界(行政界), 既決定の区域, 追加する区域, 廃止する区域.

平成23年測量
平成25年修正
平成29年修正
1.平成23年5月測量空中写真
2.平成23年10月現地調査
3.平成25年測量実況再調査図を修正編纂
4.平成27年8月測量空中写真
5.平成28年10月現地調査
座標系 宗X座標系
等高線間隔 2m



「この測量結果は、国土地理院長の承認を得て同院所管の測量成果を使用して得たものである。」
(測図番号)平23 第1号

計画機関名 多賀城市
作業機関名 国際航業株式会社
許可(複製)を禁ずる

